



Underhållsplan

År 2022 till 2072

Brf Jaktvarvet 7

Jaktvarvet 7

Datum för utskrift: 2023-05-15



Detta är en exporterad version av en underhållsplan i webbapplikationen Planima.
Läs mer på www.planima.se

Innehållsförteckning

Översikt	2
Om fastigheten	5
Åtgärder per år	7
Åtgärder per kategori	23
Åtgärdsbeskrivningar och bilder	28
Kommentarer	58
Åtgärdshistorik	60
Ekonomisk analys	62

Översikt

Denna del visar grundläggande information om underhållsplanen.

Underhållsplanens inställningar

Namn	Underhållsplan Brf Jaktvarvet 7
Startår	2022
Slutår	2072
Moms på kostnadssummor	25.0%
Kostnadstillägg för byggherrekostnader (%)	5.0%
Årlig uppräknings (%)	2.0%
Basår för indexering	2022
Filter	<ul style="list-style-type: none"> • År: 2022 - 2072 • Åtgärdstyp: Alla åtgärder

Om fastigheten

Denna del beskriver fastigheten mer ingående.

Jaktvarvet 7

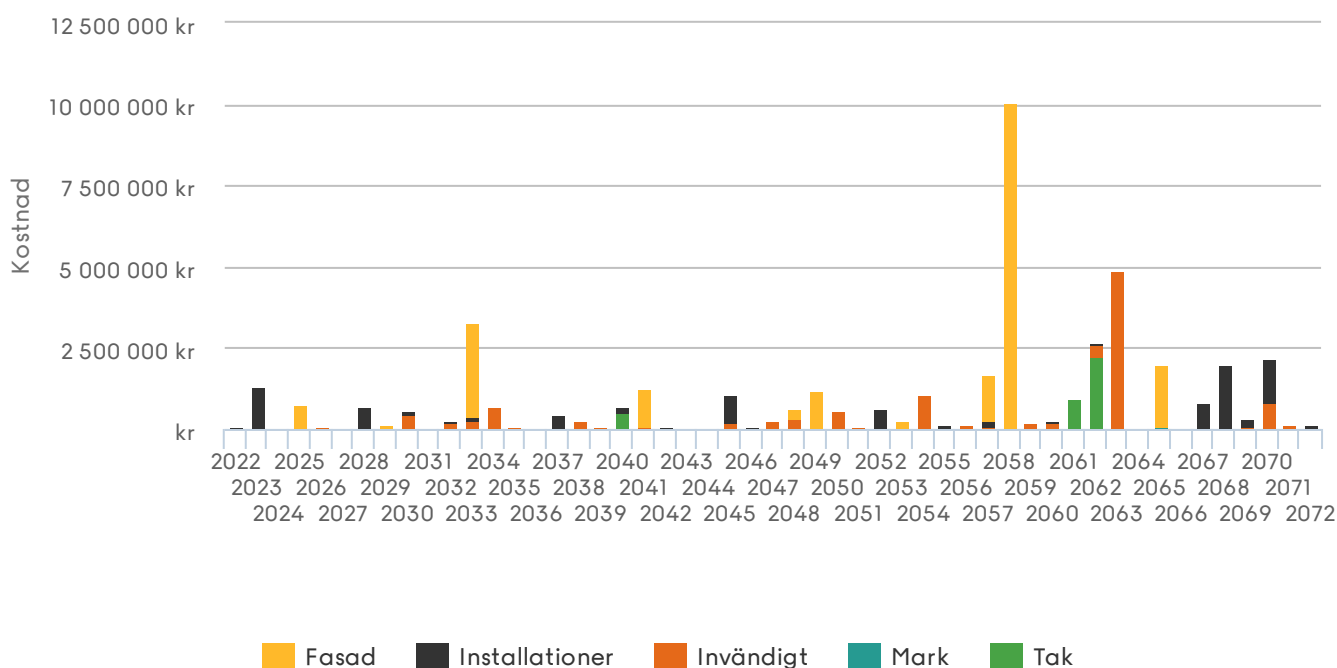


Adress	Norr Mälarstrand 62 112 35 Stockholm
Boarea (BOA)	2689 m ²
Lokalarea (LOA)	216 m ²
Byggår	1931

Åtgärder per år

Denna del sammanställer samtliga underhållsåtgärder per år.

Total kostnad planerat underhåll per år



2022

Åtgärd	Kategori	Läge	Intervall	Status	Total kostnad Inkl. moms
Spolning och filmning, Avloppsstammar	Installationer	Vatten och avlopp	10 år	Genomförd	38 000 kr
Utredning av stammar	Installationer	Vatten och avlopp		Genomförd	20 000 kr

57 000 kr

2023

Åtgärd	Kategori	Läge	Intervall	Status	Total kostnad Inkl. moms
Relining köks- och avloppsstammar	Installationer	Vatten och avlopp	50 år	Planerad	1 290 000 kr

1 290 000 kr

2024

Åtgärd	Kategori	Läge	Intervall	Status	Total kostnad Inkl. moms
Sotning, Eldstäder	Invändigt	Ventilation	3 år	Planerad	11 000 kr
					11 000 kr

2025

Åtgärd	Kategori	Läge	Intervall	Status	Total kostnad Inkl. moms
Bättringsåtgärder, Entrédörr i trä	Invändigt	Trapphus och gemensamma utrymmen	10 år	Planerad	3 000 kr
Bättringsåtgärder, Entréparti i trä	Invändigt	Trapphus och gemensamma utrymmen	10 år	Planerad	11 000 kr
Målning (på plats), Träfönster	Fasad	Fönster	8 år	Planerad	658 000 kr
Målning utvändigt, Balkongdörr i trä	Fasad	Balkong	8 år	Planerad	70 000 kr
					742 000 kr

2026

Åtgärd	Kategori	Läge	Intervall	Status	Total kostnad Inkl. moms
Byte, Mangel	Invändigt	Tvättstuga	15 år	Planerad	57 000 kr
					57 000 kr

2027

Åtgärd	Kategori	Läge	Intervall	Status	Total kostnad Inkl. moms
OVK-besiktning	Invändigt	Ventilation	6 år	Planerad	17 000 kr
Sotning, Eldstäder	Invändigt	Ventilation	3 år	Planerad	12 000 kr
					29 000 kr

2028

Åtgärd	Kategori	Läge	Intervall	Status	Total kostnad Inkl. moms
Byte inkommande serviskabel	Installationer	Kraft		Planerad	296 000 kr
Byte, Serviscentraler	Installationer	Kraft	50 år	Planerad	370 000 kr
					665 000 kr

2029

Åtgärd	Kategori	Läge	Intervall	Status	Total kostnad Inkl. moms
Målning, Smidesräcken	Fasad	Balkong	12 år	Planerad	147 000 kr
					147 000 kr

2030

Åtgärd	Kategori	Läge	Intervall	Status	Total kostnad Inkl. moms
Besiktning, Energideklaration	Installationer	Värme generellt	10 år	Planerad	38 000 kr
Byte, Tvättmaskin	Invändigt	Tvättstuga	15 år	Planerad	89 000 kr
Renovering ytskikt, Tvättstuga inkl. torkrum	Invändigt	Tvättstuga	20 år	Planerad	354 000 kr
Sotning, Eldstäder	Invändigt	Ventilation	3 år	Planerad	13 000 kr
Ytskiktsrenovering, WC i källare	Installationer	Vatten och avlopp	25 år	Planerad	77 000 kr
					571 000 kr

2032

Åtgärd	Kategori	Läge	Intervall	Status	Total kostnad Inkl. moms
Byte, Torktumlare	Invändigt	Tvättstuga	15 år	Planerad	93 000 kr
Byte, Tvättmaskin	Invändigt	Tvättstuga	15 år	Planerad	93 000 kr
Spolning och filmning, Avloppsstammar	Installationer	Vatten och avlopp	10 år	Planerad	46 000 kr
					232 000 kr

2033

Åtgärd	Kategori	Läge	Intervall	Status	Total kostnad Inkl. moms
Byte, Avfuktare torkrum	Invändigt	Tvättstuga	15 år	Planerad	82 000 kr
Byte, Stuprör galv/lack	Fasad		25 år	Planerad	202 000 kr
Fasadvätt, Stenfasad	Fasad		50 år	Planerad	23 000 kr
Injustering, Ventilation	Installationer	Ventilation	12 år	Planerad	66 000 kr
Lappning, lagning, omfärgning, Putsfasad	Fasad		50 år	Planerad	1 809 000 kr
Modernisering av hisskorg, liten	Invändigt	Hiss	30 år	Planerad	147 000 kr
Målning (på plats), Träfönster	Fasad	Fönster	8 år	Planerad	771 000 kr
Målning utvändigt, Balkongdörr i trä	Fasad	Balkong	8 år	Planerad	82 000 kr
OVK-besiktning	Invändigt	Ventilation	6 år	Planerad	19 000 kr
Rensning, Ventilationskanaler	Installationer	Ventilation	12 år	Planerad	66 000 kr
Sotning, Eldstäder	Invändigt	Ventilation	3 år	Planerad	13 000 kr

3 280 000 kr

2034

Åtgärd	Kategori	Läge	Intervall	Status	Total kostnad Inkl. moms
Helmålning inkl. golvmålning, Enkla utrymmen	Invändigt	Trapphus och gemensamma utrymmen	25 år	Planerad	117 000 kr
Renovering, Trapphus	Invändigt	Trapphus och gemensamma utrymmen	20 år	Planerad	533 000 kr

649 000 kr

2035

Åtgärd	Kategori	Läge	Intervall	Status	Total kostnad Inkl. moms
Byte, Kärarhus	Mark	Sophantering	30 år	Planerad	20 000 kr
Bättringsåtgärder, Entrédörr i trä	Invändigt	Trapphus och gemensamma utrymmen	10 år	Planerad	3 000 kr
Bättringsåtgärder, Entréparti i trä	Invändigt	Trapphus och gemensamma utrymmen	10 år	Planerad	14 000 kr

37 000 kr

2036

Åtgärd	Kategori	Läge	Intervall	Status	Total kostnad Inkl. moms
Sotning, Eldstäder	Invändigt	Ventilation	3 år	Planerad	14 000 kr

14 000 kr

2037

Åtgärd	Kategori	Läge	Intervall	Status	Total kostnad Inkl. moms
Byte komplett ventil, Termostat	Installationer	Värme generellt	15 år	Planerad	371 000 kr
Byte, Taklucka	Tak		25 år	Planerad	12 000 kr
Injustering, Värmesystem	Installationer	Värme generellt	15 år	Planerad	57 000 kr
Ommålning, Takdetaljer plåt	Tak		50 år	Planerad	14 000 kr

454 000 kr

2038

Åtgärd	Kategori	Läge	Intervall	Status	Total kostnad Inkl. moms
Modernisering av hisskorg, stor	Invändigt	Hiss	25 år	Planerad	234 000 kr

234 000 kr

2039

Åtgärd	Kategori	Läge	Intervall	Status	Total kostnad Inkl. moms
OVK-besiktning	Invändigt	Ventilation	6 år	Planerad	21 000 kr
Sotning, Eldstäder	Invändigt	Ventilation	3 år	Planerad	15 000 kr
					36 000 kr

2040

Åtgärd	Kategori	Läge	Intervall	Status	Total kostnad Inkl. moms
Besiktning, Energideklaration	Installationer	Värme generellt	10 år	Planerad	47 000 kr
Byte Expansionskärl 300L inkl. kompressor	Installationer	Värme generellt	30 år	Planerad	103 000 kr
Byte, Takdetaljer koppar	Tak		50 år	Planerad	52 000 kr
Byte, Takplåt koppar	Tak			Planerad	445 000 kr
					648 000 kr

2041

Åtgärd	Kategori	Läge	Intervall	Status	Total kostnad Inkl. moms
Byte, Mangel	Invändigt	Tvättstuga	15 år	Planerad	76 000 kr
Målning (på plats), Träfönster	Fasad	Fönster	8 år	Planerad	903 000 kr
Målning utvändigt, Balkongdörr i trä	Fasad	Balkong	8 år	Planerad	96 000 kr
Målning, Smidesräcken	Fasad	Balkong	12 år	Planerad	186 000 kr
					1 262 000 kr

2042

Åtgärd	Kategori	Läge	Intervall	Status	Total kostnad Inkl. moms
Sotning, Eldstäder	Invändigt	Ventilation	3 år	Planerad	16 000 kr
Spolning och filmning, Avloppsstammar	Installationer	Vatten och avlopp	10 år	Planerad	56 000 kr

72 000 kr

2045

Åtgärd	Kategori	Läge	Intervall	Status	Total kostnad Inkl. moms
Byte, Fjärrvärmecentral	Installationer	Värme generellt	25 år	Planerad	621 000 kr
Byte, Stamventiler	Installationer	Värme generellt	25 år	Planerad	52 000 kr
Byte, Tvättmaskin	Invändigt	Tvättstuga	15 år	Planerad	120 000 kr
Bätrringsåtgärder, Entréparti i trä	Invändigt	Trapphus och gemensamma utrymmen	10 år	Planerad	17 000 kr
Injustering, Ventilation	Installationer	Ventilation	12 år	Planerad	83 000 kr
OVK-besiktning	Invändigt	Ventilation	6 år	Planerad	24 000 kr
Rensning, Ventilationskanaler	Installationer	Ventilation	12 år	Planerad	83 000 kr
Sotning, Eldstäder	Invändigt	Ventilation	3 år	Planerad	17 000 kr

1 017 000 kr

2046

Åtgärd	Kategori	Läge	Intervall	Status	Total kostnad Inkl. moms
Byte, Takfläkt	Installationer	Ventilation	30 år	Planerad	53 000 kr

53 000 kr

2047

Åtgärd	Kategori	Läge	Intervall	Status	Total kostnad Inkl. moms
Byte, Torktumlare	Invändigt	Tvättstuga	15 år	Planerad	125 000 kr
Byte, Tvättmaskin	Invändigt	Tvättstuga	15 år	Planerad	125 000 kr

250 000 kr

2048

Åtgärd	Kategori	Läge	Intervall	Status	Total kostnad Inkl. moms
Byte inkl. fönsterbleck, Aluminiumklädda flerluft	Fasad	Fönster	50 år	Planerad	290 000 kr
Byte, Avfuktare torkrum	Invändigt	Tvättstuga	15 år	Planerad	110 000 kr
Byte, Balkongdörr i aluminium	Fasad	Balkong	40 år	Planerad	51 000 kr
Byte, Entrédörr i aluminium	Invändigt	Trapphus och gemensamma utrymmen	40 år	Planerad	114 000 kr
Byte, Entrédörr i trä	Invändigt	Trapphus och gemensamma utrymmen	40 år	Planerad	35 000 kr
Sotning, Eldstäder	Invändigt	Ventilation	3 år	Planerad	18 000 kr

618 000 kr

2049

Åtgärd	Kategori	Läge	Intervall	Status	Total kostnad Inkl. moms
Målning (på plats), Träfönster	Fasad	Fönster	8 år	Planerad	1 059 000 kr
Målning utvändigt, Balkongdörr i trä	Fasad	Balkong	8 år	Planerad	112 000 kr

1 171 000 kr

2050

Åtgärd	Kategori	Läge	Intervall	Status	Total kostnad Inkl. moms
Besiktning, Energideklaration	Installationer	Värme generellt	10 år	Planerad	57 000 kr
Renovering ytskikt, Tvättstuga inkl. torkrum	Invändigt	Tvättstuga	20 år	Planerad	526 000 kr

583 000 kr

2051

Åtgärd	Kategori	Läge	Intervall	Status	Total kostnad Inkl. moms
OVK-besiktning	Invändigt	Ventilation	6 år	Planerad	27 000 kr
Sotning, Eldstäder	Invändigt	Ventilation	3 år	Planerad	19 000 kr

46 000 kr

2052

Åtgärd	Kategori	Läge	Intervall	Status	Total kostnad Inkl. moms
Byte komplett ventil, Termostat	Installationer	Värme generellt	15 år	Planerad	499 000 kr
Injustering, Värmesystem	Installationer	Värme generellt	15 år	Planerad	77 000 kr
Spolning och filmning, Avloppsstammar	Installationer	Vatten och avlopp	10 år	Planerad	68 000 kr

644 000 kr

2053

Åtgärd	Kategori	Läge	Intervall	Status	Total kostnad Inkl. moms
Målning, Smidesräcken	Fasad	Balkong	12 år	Planerad	236 000 kr

236 000 kr

2054

Åtgärd	Kategori	Läge	Intervall	Status	Total kostnad Inkl. moms
Byte, Entréparti i trä	Invändigt	Trapphus och gemensamma utrymmen	40 år	Planerad	247 000 kr
Renovering, Trapphus	Invändigt	Trapphus och gemensamma utrymmen	20 år	Planerad	792 000 kr
Sotning, Eldstäder	Invändigt	Ventilation	3 år	Planerad	20 000 kr

1 059 000 kr

2055

Åtgärd	Kategori	Läge	Intervall	Status	Total kostnad Inkl. moms
Bättringsåtgärder, Entrédörr i trä	Invändigt	Trapphus och gemensamma utrymmen	10 år	Planerad	5 000 kr
Ytskiktsrenovering, WC i källare	Installationer	Vatten och avlopp	25 år	Planerad	126 000 kr

131 000 kr

2056

Åtgärd	Kategori	Läge	Intervall	Status	Total kostnad Inkl. moms
Byte, Mangel	Invändigt	Tvättstuga	15 år	Planerad	103 000 kr

103 000 kr

2057

Åtgärd	Kategori	Läge	Intervall	Status	Total kostnad Inkl. moms
Injustering, Ventilation	Installationer	Ventilation	12 år	Planerad	106 000 kr
Målning (på plats), Träfönster	Fasad	Fönster	8 år	Planerad	1 240 000 kr
Målning utvändigt, Balkongdörr i trä	Fasad	Balkong	8 år	Planerad	131 000 kr
OVK-besiktning	Invändigt	Ventilation	6 år	Planerad	30 000 kr
Rensning, Ventilationskanaler	Installationer	Ventilation	12 år	Planerad	106 000 kr
Sotning, Eldstäder	Invändigt	Ventilation	3 år	Planerad	22 000 kr

1 635 000 kr

2058

Åtgärd	Kategori	Läge	Intervall	Status	Total kostnad Inkl. moms
Byta, Fasta glaspardier/skyltfönster	Fasad	Fönster	50 år	Planerad	2 271 000 kr
Byte, Stuprör galv/lack	Fasad		25 år	Planerad	332 000 kr
Komplett renovering, Putsfasad	Fasad		50 år	Planerad	7 422 000 kr

10 025 000 kr

2059

Åtgärd	Kategori	Läge	Intervall	Status	Total kostnad Inkl. moms
Helmålning inkl. golvmålning, Enkla utrymmen	Invändigt	Trapphus och gemensamma utrymmen	25 år	Planerad	191 000 kr

191 000 kr

2060

Åtgärd	Kategori	Läge	Intervall	Status	Total kostnad Inkl. moms
Besiktning, Energideklaration	Installationer	Värme generellt	10 år	Planerad	70 000 kr
Byte, Tvättmaskin	Invändigt	Tvättstuga	15 år	Planerad	162 000 kr
Sotning, Eldstäder	Invändigt	Ventilation	3 år	Planerad	23 000 kr

254 000 kr

2061

Åtgärd	Kategori	Läge	Intervall	Status	Total kostnad Inkl. moms
Upplagnings nos, Balkong	Tak	Balkong	40 år	Planerad	898 000 kr

898 000 kr

2062

Åtgärd	Kategori	Läge	Intervall	Status	Total kostnad Inkl. moms
Byte, Papp, läkt & enstaka skifferplattor	Tak		50 år	Planerad	2 155 000 kr
Byte, Takdetaljer plåt	Tak		50 år	Planerad	57 000 kr
Byte, Taklucka	Tak		25 år	Planerad	20 000 kr
Byte, Torktumlare	Invändigt	Tvättstuga	15 år	Planerad	168 000 kr
Byte, Tvättmaskin	Invändigt	Tvättstuga	15 år	Planerad	168 000 kr
Spolning och filmning, Avloppsstammar	Installationer	Vatten och avlopp	10 år	Planerad	83 000 kr

2 651 000 kr

2063

Åtgärd	Kategori	Läge	Intervall	Status	Total kostnad Inkl. moms
Byte, Avfuktare torkrum	Invändigt	Tvättstuga	15 år	Planerad	148 000 kr
Komplett byte, Linhiss	Invändigt	Hiss	50 år	Planerad	4 641 000 kr
OVK-besiktning	Invändigt	Ventilation	6 år	Planerad	34 000 kr
Sotning, Eldstäder	Invändigt	Ventilation	3 år	Planerad	24 000 kr
					4 847 000 kr

2065

Åtgärd	Kategori	Läge	Intervall	Status	Total kostnad Inkl. moms
Byte, Kärthus	Mark	Sophantering	30 år	Planerad	37 000 kr
Bättringsåtgärder, Entrédörr i trä	Invändigt	Trapphus och gemensamma utrymmen	10 år	Planerad	6 000 kr
Bättringsåtgärder, Entréparti i trä	Invändigt	Trapphus och gemensamma utrymmen	10 år	Planerad	25 000 kr
Målning (på plats), Träfönster	Fasad	Fönster	8 år	Planerad	1 453 000 kr
Målning utvändigt, Balkongdörr i trä	Fasad	Balkong	8 år	Planerad	154 000 kr
Målning, Smidesräcken	Fasad	Balkong	12 år	Planerad	300 000 kr
					1 974 000 kr

2066

Åtgärd	Kategori	Läge	Intervall	Status	Total kostnad Inkl. moms
Sotning, Eldstäder	Invändigt	Ventilation	3 år	Planerad	26 000 kr
					26 000 kr

2067

Åtgärd	Kategori	Läge	Intervall	Status	Total kostnad Inkl. moms
Byte komplett ventil, Termostat	Installationer	Värme generellt	15 år	Planerad	672 000 kr
Injustering, Värmesystem	Installationer	Värme generellt	15 år	Planerad	103 000 kr
					775 000 kr

2068

Åtgärd	Kategori	Läge	Intervall	Status	Total kostnad Inkl. moms
Byte, Horisontella avloppsstammar i källare (samlingsledning i bottenplatta)	Installationer	Vatten och avlopp	50 år	Planerad	1 958 000 kr
					1 958 000 kr

2069

Åtgärd	Kategori	Läge	Intervall	Status	Total kostnad Inkl. moms
Injustering, Ventilation	Installationer	Ventilation	12 år	Planerad	134 000 kr
OVK-besiktning	Invändigt	Ventilation	6 år	Planerad	38 000 kr
Rensning, Ventilationskanaler	Installationer	Ventilation	12 år	Planerad	134 000 kr
Sotning, Eldstäder	Invändigt	Ventilation	3 år	Planerad	27 000 kr
					334 000 kr

2070

Åtgärd	Kategori	Läge	Intervall	Status	Total kostnad Inkl. moms
Besiktning, Energideklaration	Installationer	Värme generellt	10 år	Planerad	85 000 kr
Byte Expansionskärl 300L inkl. kompressor	Installationer	Värme generellt	30 år	Planerad	187 000 kr
Byte, Fjärrvärmecentral	Installationer	Värme generellt	25 år	Planerad	1 019 000 kr
Byte, Stamventiler	Installationer	Värme generellt	25 år	Planerad	85 000 kr
Renovering ytskikt, Tvättstuga inkl. torkrum	Invändigt	Tvättstuga	20 år	Planerad	781 000 kr
					2 156 000 kr

2071

Åtgärd	Kategori	Läge	Intervall	Status	Total kostnad Inkl. moms
Byte, Mangel	Invändigt	Tvättstuga	15 år	Planerad	139 000 kr
					139 000 kr

2072

Åtgärd	Kategori	Läge	Intervall	Status	Total kostnad Inkl. moms
Sotning, Eldstäder	Invändigt	Ventilation	3 år	Planerad	29 000 kr
Spolning och filmning, Avloppsstammar	Installationer	Vatten och avlopp	10 år	Planerad	102 000 kr
					131 000 kr

Åtgärder per kategori

Denna del visar alla åtgärder uppdelat på fastighetens olika kategorier och lägen.

Fasad

Namn	År	Intervall	Föreg. år	Mängd	Enhet	Styckpris	Total kostnad Inkl. moms
Balkong							
Byte, Balkongdörr i aluminium	2048	40 år		1	st	23 000 kr	51 000 kr
Målning utvändigt, Balkongdörr i trä	2025	8 år		25	st	2 000 kr	70 000 kr
Målning, Smidesräcken	2029	12 år	2017	174	m	560 kr	147 000 kr
Fönster							
Byta, Fasta glaspartier/skyltfönster	2058	50 år		101	m ²	8 400 kr	2 271 000 kr
Byte inkl. fönsterbleck, Aluminiumklädda flerluft	2048	50 år	2008	11	st	12 000 kr	290 000 kr
Målning (på plats), Träfönster	2025	8 år	2017	135	st	3 500 kr	658 000 kr
Ospecificerat läge							
Byte, Stuprör galv/lack	2033	25 år		124	lpm	1 000 kr	202 000 kr
Fasadvätt, Stenfasad	2033	50 år		57	m ²	250 kr	23 000 kr
Komplett renovering, Putsfasad	2058	50 år		1386	m ²	2 000 kr	7 422 000 kr
Lappning, lagning, omfärgning, Putsfasad	2033	50 år	2008	1386	m ²	800 kr	1 809 000 kr

Installationer

Namn	År	Intervall	Föreg. år	Mängd	Enhet	Styckpris	Total kostnad Inkl. moms
Kraft							
Byte inkommande serviskabel	2028			1	st	200 000 kr	296 000 kr
Byte, Serviscentraler	2028	50 år		1	st	250 000 kr	370 000 kr
Vatten och avlopp							
Byte, Horisontella avloppsstammar i källare (samlingsledning i bottenplatta)	2068	50 år	2018	50	m	12 000 kr	1 958 000 kr
Relining köks- och avloppsstammar	2023	50 år		1	omgång	963 600 kr	1 290 000 kr
Spolning och filmning, Avloppsstammar	2022			23	st	1 250 kr	38 000 kr
Genomförd							
Spolning och filmning, Avloppsstammar	2032	10 år	2022	23	st	1 250 kr	46 000 kr
Utredning av stammar	2022			1	st	15 000 kr	20 000 kr
Genomförd							
Ytskiktsrenovering, WC i källare	2030	25 år		1	st	50 000 kr	77 000 kr
Ventilation							
Byte, Takfläkt	2046	30 år	2016	1	st	25 000 kr	53 000 kr
Injustering, Ventilation	2033	12 år		2689	m ²	15 kr	66 000 kr
Rensning, Ventilationskanaler	2033	12 år		2689	m ²	15 kr	66 000 kr
Värme generellt							
Besiktning, Energideklaration	2030	10 år		1	st	25 000 kr	38 000 kr
Byte Expansionskärl 300L inkl. kompressor	2040	30 år	2010	1	st	55 000 kr	103 000 kr
Byte komplett ventil, Termostat	2037	15 år	2022	210	st	1 000 kr	371 000 kr
Byte, Fjärrvärmecentral	2045	25 år	2020	1	st	300 000 kr	621 000 kr
Byte, Stamventiler	2045	25 år	2020	10	st	2 500 kr	52 000 kr
Injustering, Värmesystem	2037	15 år		2689	m ²	12 kr	57 000 kr

Invändigt

Namn	År	Intervall	Föreg. år	Mängd	Enhet	Styckpris	Total kostnad Inkl. moms
Hiss							
Komplett byte, Linhiss	2063	50 år		2	st	785 000 kr	4 641 000 kr
Modernisering av hissorg, liten	2033	30 år	2003	1	st	90 000 kr	147 000 kr
Modernisering av hissorg, stor	2038	25 år	2013	1	st	130 000 kr	234 000 kr
Trapphus och gemensamma utrymmen							
Byte, Entrédörr i aluminium	2048	40 år		2	st	26 000 kr	114 000 kr
Byte, Entrédörr i trä	2048	40 år		1	st	16 000 kr	35 000 kr
Byte, Entréparti i trä	2054	40 år	2014	2	st	50 000 kr	247 000 kr
Bättringsåtgärder, Entrédörr i trä	2025	10 år	2014	1	st	2 000 kr	3 000 kr
Bättringsåtgärder, Entréparti i trä	2025	10 år		2	st	4 000 kr	11 000 kr
Helmålning inkl. golvmålning, Enkla utrymmen	2034	25 år		70	m ²	1 000 kr	117 000 kr
Renovering, Trapphus	2034	20 år	2014	1	st	320 000 kr	533 000 kr
Tvättstuga							
Byte, Avfuktare torkrum	2033	15 år	2011	1	st	50 000 kr	82 000 kr
Byte, Mangel	2026	15 år	2011	1	st	40 000 kr	57 000 kr
Byte, Torktumlare	2032	15 år		1	st	58 000 kr	93 000 kr
Byte, Tvättmaskin	2030	15 år	2015	1	st	58 000 kr	89 000 kr
Byte, Tvättmaskin	2032	15 år	2017	1	st	58 000 kr	93 000 kr
Renovering ytskikt, Tvättstuga inkl. torkrum	2030	20 år	2007	1	st	230 000 kr	354 000 kr
Ventilation							
OVK-besiktning	2027	6 år	2022	23	lgh	500 kr	17 000 kr
Sotning, Eldstäder	2024	3 år	2021	15	st	550 kr	11 000 kr

Mark

Namn	År	Intervall	Föreg. år	Mängd	Enhet	Styckpris	Total kostnad Inkl. moms
Sophantering							
Byte, Kärthus	2035	30 år		1	st	12 000 kr	20 000 kr

Tak

Namn	År	Intervall	Föreg. år	Mängd	Enhet	Styckpris	Total kostnad Inkl. moms
Balkong							
Upplagnings nos, Balkong	2061	40 år		158	m	2 000 kr	898 000 kr
Ospecificerat läge							
Byte, Papp, läkt & enstaka skifferplattor	2062	50 år	2012	370	m ²	2 010 kr	2 155 000 kr
Byte, Takdetaljer koppar	2040	50 år		40	lpm	700 kr	52 000 kr
Byte, Takdetaljer plåt	2062	50 år	2012	65	lpm	300 kr	57 000 kr
Byte, Taklucka	2037	25 år	2012	1	st	6 840 kr	12 000 kr
Byte, Takplåt koppar	2040			95	m ²	2 500 kr	445 000 kr
Ommålning, Takdetaljer plåt	2037	50 år		65	lpm	120 kr	14 000 kr

Åtgärdsbeskrivningar och bilder

Denna del beskriver åtgärder som har bilder och beskrivningar kopplade till sig.

Spolning och filmning, Avloppsstammar

Förekommer år: 2022
Intervall: -
Kategori: Installationer
Läge: Vatten och avlopp
Märkning: -

Total kostnad: 38 000 kr inkl. moms
Styckpris: 1 000 kr exkl. moms
Antal: 23
Enhet: st

Åtgärden börjas med att samtliga avloppsstammar spolas sedan filmas stammarna och skador dokumenteras. Ett utlåtande lämnas med åtgärdsförslag.

Utredning av stammar

Förekommer år: 2022
Intervall: -
Kategori: Installationer
Läge: Vatten och avlopp
Märkning: -

Total kostnad: 20 000 kr inkl. moms
Styckpris: 15 000 kr exkl. moms
Antal: 1
Enhet: st

Åtgärden innefattar utredning av stammarna som spolats och filmats och ämnar att bedöma dess status. Ett utlåtande lämnas med åtgärdsförslag.

Bättringsåtgärder, Entrédörr i trä

Förekommer år: 2025, 2035, 2055, 2065
Intervall: 10 år
Kategori: Invändigt
Läge: Trapphus och gemensamma utrymmen
Märkning: -

Total kostnad: 3 000 kr inkl. moms
Styckpris: 2 000 kr exkl. moms
Antal: 1
Enhet: st

Befintlig dörr förbereds för målning och målas. Avfall från åtgärden bortforslas.



Bättringsåtgärder, Entréparti i trä

Förekommer år: 2025, 2035, 2045, 2065

Intervall: 10 år

Kategori: Invändigt

Läge: Trapphus och gemensamma utrymmen

Märkning: -

Total kostnad: 11 000 kr inkl. moms

Styckpris: 4 000 kr exkl. moms

Antal: 2

Enhet: st

Åtgärden innefattar behandling av befintlig entrédörr. Vidare ingår injustering.



Målning (på plats), Träfönster

Förekommer år: 2025, 2033, 2041, 2049, 2057, 2065

Intervall: 8 år

Kategori: Fasad

Läge: Fönster

Märkning: -

Total kostnad: 658 000 kr inkl. moms

Styckpris: 4 000 kr exkl. moms

Antal: 135

Enhet: st

Fönstret förbereds för målning och målas sedan. Åtgärden innefattar fönsternas utsida och mellan fönsterglasen.



Målning utvändigt, Balkongdörr i trä

Förekommer år: 2025, 2033, 2041, 2049, 2057, 2065

Intervall: 8 år

Kategori: Fasad

Läge: Balkong

Märkning: -

Total kostnad: 70 000 kr inkl. moms

Styckpris: 2 000 kr exkl. moms

Antal: 25

Enhet: st

Befintlig balkongdörr förbereds för målning och målas. Avfall från åtgärden bortforslas.



Byte, Mangel

Förekommer år: 2026, 2041, 2056, 2071

Intervall: 15 år

Kategori: Invändigt

Läge: Tvättstuga

Märkning: -

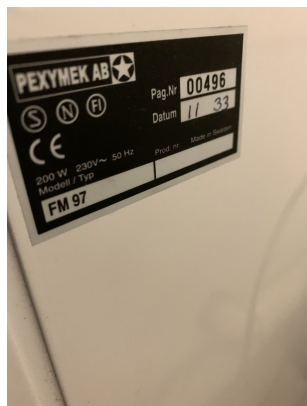
Total kostnad: 57 000 kr inkl. moms

Styckpris: 40 000 kr exkl. moms

Antal: 1

Enhet: st

Åtgärden innefattar ur- och inkoppling av el, demontering av befintlig mangel, transport och montering av ny mangel. Avfall från åtgärden bortforslas.



OVK-besiktning

Förekommer år: 2027, 2033, 2039, 2045, 2051, 2057, 2063, 2069
Intervall: 6 år
Kategori: Invändigt
Läge: Ventilation
Märkning: -

Total kostnad: 17 000 kr inkl. moms
Styckpris: 500 kr exkl. moms
Antal: 23
Enhet: lgh

Åtgärden innefattar obligatorisk ventilationskontroll.

Byte inkommande serviskabel

Förekommer år: 2028
Intervall: -
Kategori: Installationer
Läge: Kraft
Märkning: -

Total kostnad: 296 000 kr inkl. moms
Styckpris: 200 000 kr exkl. moms
Antal: 1
Enhet: st



Byte, Serviscentraler

Förekommer år: 2028, 2078

Intervall: 50 år

Kategori: Installationer

Läge: Kraft

Märkning: -

Total kostnad: 370 000 kr inkl. moms

Styckpris: 250 000 kr exkl. moms

Antal: 1

Enhet: st

Befintlig servicecentral demonteras och byts ut mot en ny. Avfall från åtgärden bortforslas.



Målning, Smidesräcken

Förekommer år: 2029, 2041, 2053, 2065

Intervall: 12 år

Kategori: Fasad

Läge: Balkong

Märkning: -

Total kostnad: 147 000 kr inkl. moms

Styckpris: 600 kr exkl. moms

Antal: 174

Enhet: m

Befintligt balkongräcke förbereds för målning och målas sedan. Avfall från åtgärden bortforslas.



Besiktning, Energideklaration

Förekommer år: 2030, 2040, 2050, 2060, 2070

Intervall: 10 år

Kategori: Installationer

Läge: Värme generell

Märkning: -

Total kostnad: 38 000 kr inkl. moms

Styckpris: 25 000 kr exkl. moms

Antal: 1

Enhet: st

Åtgärden innefattar en besiktning enligt lagen (2006:985) om energideklaration för byggnader.

Byte, Tvättmaskin

Förekommer år: 2030, 2045, 2060

Intervall: 15 år

Kategori: Invändigt

Läge: Tvättstuga

Märkning: -

Total kostnad: 89 000 kr inkl. moms

Styckpris: 58 000 kr exkl. moms

Antal: 1

Enhet: st

Åtgärden innefattar ur- och inkoppling av el, demontering av befintlig tvättmaskin, transport och montering av ny tvättmaskin. Avfall från åtgärden bortforslas.



Renovering ytskikt, Tvättstuga inkl. torkrum

Förekommer år: 2030, 2050, 2070

Intervall: 20 år

Kategori: Invändigt

Läge: Tvättstuga

Märkning: -

Total kostnad: 354 000 kr inkl. moms

Styckpris: 230 000 kr exkl. moms

Antal: 1

Enhet: st

Åtgärden innefattar att ytskiktet rivs in till tätskikt. Tätskiktet byts och ytskiktet återställs i nytt skick.



Ytskiktsrenovering, WC i källare

Förekommer år: 2030, 2055

Intervall: 25 år

Kategori: Installationer

Läge: Vatten och avlopp

Märkning: -

Total kostnad: 77 000 kr inkl. moms

Styckpris: 50 000 kr exkl. moms

Antal: 1

Enhet: st

Åtgärden innefattar utbyte av befintligt ytskikt samt utbyte av porlinsdetaljer såsom wc samt tvättställ.

Byte, Torktumlare

Förekommer år: 2032, 2047, 2062

Intervall: 15 år

Kategori: Invändigt

Läge: Tvättstuga

Märkning: -

Total kostnad: 93 000 kr inkl. moms

Styckpris: 58 000 kr exkl. moms

Antal: 1

Enhet: st

Åtgärden innefattar ur- och inkoppling av el, demontering av befintlig torktumlare, transport och montering av ny torktumlare. Avfall från åtgärden bortforslas.



Byte, Tvättmaskin

Förekommer år: 2032, 2047, 2062

Intervall: 15 år

Kategori: Invändigt

Läge: Tvättstuga

Märkning: -

Total kostnad: 93 000 kr inkl. moms

Styckpris: 58 000 kr exkl. moms

Antal: 1

Enhet: st

Åtgärden innefattar ur- och inkoppling av el, demontering av befintlig tvättmaskin, transport och montering av ny tvättmaskin. Avfall från åtgärden bortforslas.



Spolning och filmning, Avloppsstammar

Förekommer år: 2032, 2042, 2052, 2062, 2072
Intervall: 10 år
Kategori: Installationer
Läge: Vatten och avlopp
Märkning: -

Total kostnad: 46 000 kr inkl. moms
Styckpris: 1 000 kr exkl. moms
Antal: 23
Enhet: st

Åtgärden börjas med att samtliga avloppsstammar spolas sedan filmas stammarna och skador dokumenteras. Ett utlåtande lämnas med åtgärdsförslag.

Byte, Avfuktare torkrum

Förekommer år: 2033, 2048, 2063
Intervall: 15 år
Kategori: Invändigt
Läge: Tvättstuga
Märkning: -

Total kostnad: 82 000 kr inkl. moms
Styckpris: 50 000 kr exkl. moms
Antal: 1
Enhet: st

Åtgärden innefattar ur- och inkoppling av el, demontering av befintligt avfuktare, transport och montering av ny avfuktare. Avfall från åtgärden bortforslas.



Byte, Stuprör galv/lack

Förekommer år: 2033, 2058

Intervall: 25 år

Kategori: Fasad

Läge: -

Märkning: -

Total kostnad: 202 000 kr inkl. moms

Styckpris: 1 000 kr exkl. moms

Antal: 124

Enhet: lpm

Arbetet innefattar demontering av befintligt stuprör, transport samt montering av nytt stuprör. Avfall från åtgärden bortforslas.



Fasadtvätt, Stenfasad

Förekommer år: 2033, 2083

Intervall: 50 år

Kategori: Fasad

Läge: -

Märkning: -

Total kostnad: 23 000 kr inkl. moms

Styckpris: 300 kr exkl. moms

Antal: 57

Enhet: m²

Arbetet innefattar tvättning av fasaden.



Injustering, Ventilation

Förekommer år: 2033, 2045, 2057, 2069

Intervall: 12 år

Kategori: Installationer

Läge: Ventilation

Märkning: -

Total kostnad: 66 000 kr inkl. moms

Styckpris: 100 kr exkl. moms

Antal: 2689

Enhet: m²

Åtgärden innefattar injustering av F-system. Injusteringen görs genom att ställa in en effektiv balans av luftflödet så att flödet uppfyller det projekterade flöde för fastigheten i alla delar. I samband med injusteringen kontrolleras även luftföringen så att oren luft inte förs över till utrymme med mindre förorenad luft. I samband med injusteringen kontrolleras att föreskrivna ljudnivåer från ventilationsanläggningen inte överskrids.

Lappning, lagning, omfärgning, Putsfasad

Förekommer år: 2033, 2083

Intervall: 50 år

Kategori: Fasad

Läge: -

Märkning: -

Total kostnad: 1 809 000 kr inkl. moms

Styckpris: 800 kr exkl. moms

Antal: 1386

Enhet: m²

Arbetet innefattar nedknackning av puts, applicering av ny puts samt målning. Avfall från åtgärden bortforslas.



Modernisering av hisskorg, liten

Förekommer år: 2033, 2093

Intervall: 30 år

Kategori: Invändigt

Läge: Hiss

Märkning: -

Total kostnad: 147 000 kr inkl. moms

Styckpris: 90 000 kr exkl. moms

Antal: 1

Enhet: st



Rensning, Ventilationskanaler

Förekommer år: 2033, 2045, 2057, 2069

Intervall: 12 år

Kategori: Installationer

Läge: Ventilation

Märkning: -

Total kostnad: 66 000 kr inkl. moms

Styckpris: 100 kr exkl. moms

Antal: 2689

Enhet: m²

Åtgärden innefattar rensning av ventilationskanaler.

Helmålning inkl. golvmålning, Enkla utrymmen

Förekommer år: 2034, 2059

Intervall: 25 år

Kategori: Invändigt

Läge: Trapphus och gemensamma utrymmen

Märkning: -

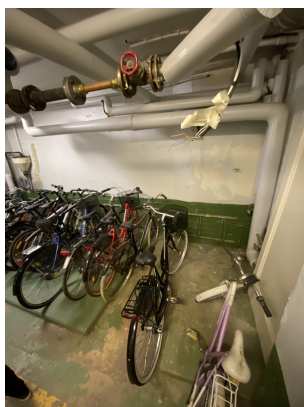
Total kostnad: 117 000 kr inkl. moms

Styckpris: 1 000 kr exkl. moms

Antal: 70

Enhet: m²

Åtgärden innefattar målning av väggar, golv, tak, dörrar. Avfall från åtgärden bortforslas. Innefattar förrådsutrymmen, undercentral, el-central och källargångar.



Renovering, Trapphus

Förekommer år: 2034, 2054

Intervall: 20 år

Kategori: Invändigt

Läge: Trapphus och gemensamma utrymmen

Märkning: -

Total kostnad: 533 000 kr inkl. moms

Styckpris: 320 000 kr exkl. moms

Antal: 1

Enhet: st

Åtgärden innefattar renovering av trapphusets ytskikt samt nya belysningsarmaturer.



Byte, Kärthus

Förekommer år: 2035, 2065

Intervall: 30 år

Kategori: Mark

Läge: Sophantering

Märkning: -

Total kostnad: 20 000 kr inkl. moms

Styckpris: 12 000 kr exkl. moms

Antal: 1

Enhet: st

Åtgärden innefattar demontering av befintligt kärthus i sin helhet samt montering av nytt kärthus.



Byte komplett ventil, Termostat

Förekommer år: 2037, 2052, 2067

Intervall: 15 år

Kategori: Installationer

Läge: Värme generellt

Märkning: -

Total kostnad: 371 000 kr inkl. moms

Styckpris: 1 000 kr exkl. moms

Antal: 210

Enhet: st

Åtgärden innefattar demontering av befintlig ventil, montering av ny ventil samt tillägsarbete. Avfall från åtgärden bortforslas. Uppgifter finns på att vissa termostater är bytta. Denna åtgärd är baserad på en uppskattning av att samtliga termostater byts. Vid besökstillfället noterades flertalet termostater av äldre modell.



Byte, Taklucka

Förekommer år: 2037, 2062

Intervall: 25 år

Kategori: Tak

Läge: -

Märkning: -

Total kostnad: 12 000 kr inkl. moms

Styckpris: 7 000 kr exkl. moms

Antal: 1

Enhet: st

Befintlig taklucka demonteras, tätas och ersätts med en ny. Avfall från åtgärden bortforslas.



Injustering, Värmesystem

Förekommer år: 2037, 2052, 2067

Intervall: 15 år

Kategori: Installationer

Läge: Värme generellt

Märkning: -

Total kostnad: 57 000 kr inkl. moms

Styckpris: 100 kr exkl. moms

Antal: 2689

Enhet: m²

Åtgärden innefattar: Beräkning av effektbehov för respektive utrymme. Demontering av termostater samt injustering av radiatorventiler i respektive utrymme. Energi och flödesmätning av stamventiler. Temperatur, funktionskontroll och eventuell efterjustering i respektive utrymme. Optimering av styrkurvor. Återmontering av termostater på radiatorerna.

Ommålning, Takdetaljer plåt

Förekommer år: 2037, 2087

Intervall: 50 år

Kategori: Tak

Läge: -

Märkning: -

Total kostnad: 14 000 kr inkl. moms

Styckpris: 100 kr exkl. moms

Antal: 65

Enhet: lpm

Takdetaljer är detaljer främst i plåt som sitter vid eller i anslutning av taket. Takdetaljerna förbereds för målning och målas sedan.



Modernisering av hisskorg, stor

Förekommer år: 2038, 2088

Intervall: 25 år

Kategori: Invändigt

Läge: Hiss

Märkning: -

Total kostnad: 234 000 kr inkl. moms

Styckpris: 130 000 kr exkl. moms

Antal: 1

Enhet: st



Byte, Takdetaljer koppar

Förekommer år: 2040, 2090

Intervall: 50 år

Kategori: Tak

Läge: -

Märkning: -

Total kostnad: 52 000 kr inkl. moms

Styckpris: 700 kr exkl. moms

Antal: 40

Enhet: lpm

Befintliga takdetaljer demonteras och ersätts av nya. Avfall från åtgärden bortforslas.



Byte, Takplåt koppar

Förekommer år: 2040

Intervall: -

Kategori: Tak

Läge: -

Märkning: -

Total kostnad: 445 000 kr inkl. moms

Styckpris: 3 000 kr exkl. moms

Antal: 95

Enhet: m²

Denna åtgärd innefattar byte av takplåt i koppar. Koppar har generellt en väldigt lång teknisk livslängd och behovet att byta på grund av ålder är litet. Denna åtgärd kan med fördel samordnas med övriga fasadarbeten för att underlätta arbetet eller minimera kostnaderna.



Byte, Fjärrvärmecentral

Förekommer år: 2045, 2070

Intervall: 25 år

Kategori: Installationer

Läge: Värme generellt

Märkning: -

Total kostnad: 621 000 kr inkl. moms

Styckpris: 300 000 kr exkl. moms

Antal: 1

Enhet: st

Åtgärden innefattar demontering av befintlig fjärrvärmecentral, rörändringar, montering av ny fjärrvärmecentral samt tilläggsarbete. Avfallet från åtgärden bortforslas.



Byte, Stamventiler

Förekommer år: 2045, 2070

Intervall: 25 år

Kategori: Installationer

Läge: Värme generellt

Märkning: -

Total kostnad: 52 000 kr inkl. moms

Styckpris: 3 000 kr exkl. moms

Antal: 10

Enhet: st

Stamventilerna återfinns på huvudstammarna i källaren. Åtgärden innefattar demontering av befintlig ventil, montering av ny ventil samt tilläggsarbete. Avfall från åtgärden bortforslas.

Byte, Takfläkt

Förekommer år: 2046, 2076

Intervall: 30 år

Kategori: Installationer

Läge: Ventilation

Märkning: -

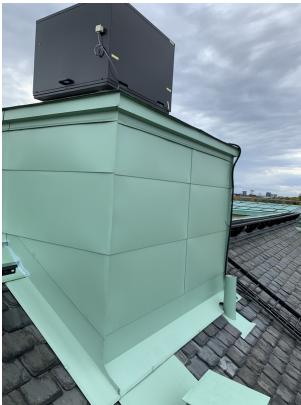
Total kostnad: 53 000 kr inkl. moms

Styckpris: 25 000 kr exkl. moms

Antal: 1

Enhet: st

Åtgärden innefattar demontering av befintlig takfläkt samt montering av ny takfläkt. Avfall från åtgärden bortforslas.



Byte inkl. fönsterbleck, Aluminiumklädda flerluft

Förekommer år: 2048, 2098

Intervall: 50 år

Kategori: Fasad

Läge: Fönster

Märkning: -

Total kostnad: 290 000 kr inkl. moms

Styckpris: 12 000 kr exkl. moms

Antal: 11

Enhet: st

Befintligt fönster, fönsterkarm samt fönsterbleck byts ut i sin helhet. Avfall från åtgärden bortforslas.



Byte, Balkongdörr i aluminium

Förekommer år: 2048, 2088

Intervall: 40 år

Kategori: Fasad

Läge: Balkong

Märkning: -

Total kostnad: 51 000 kr inkl. moms

Styckpris: 23 000 kr exkl. moms

Antal: 1

Enhet: st

Befintlig balkongdörr med tillhörande dörrkarm byts ut mot nya exemplar. Avfall från åtgärden bortforslas.



Byte, Entrédörr i aluminium

Förekommer år: 2048, 2088

Intervall: 40 år

Kategori: Invändigt

Läge: Trapphus och gemensamma utrymmen

Märkning: -

Total kostnad: 114 000 kr inkl. moms

Styckpris: 26 000 kr exkl. moms

Antal: 2

Enhet: st

Åtgärden innefattar demontering av befintlig entrédörr, transport samt montering av ny entrédörr. Avfall från åtgärden bortforslas.



Byte, Entrédörr i trä

Förekommer år: 2048, 2088

Intervall: 40 år

Kategori: Invändigt

Läge: Trapphus och gemensamma utrymmen

Märkning: -

Total kostnad: 35 000 kr inkl. moms

Styckpris: 16 000 kr exkl. moms

Antal: 1

Enhet: st

Åtgärden innefattar demontering av befintlig entrédörr, transport samt montering av ny entrédörr. Avfall från åtgärden bortforslas.



Byte, Entréparti i trä

Förekommer år: 2054, 2094

Intervall: 40 år

Kategori: Invändigt

Läge: Trapphus och gemensamma utrymmen

Märkning: -

Total kostnad: 247 000 kr inkl. moms

Styckpris: 50 000 kr exkl. moms

Antal: 2

Enhet: st

Åtgärden innefattar demontering av befintlig entrédörr, transport samt montering av ny entrédörr. Avfall från åtgärden bortforslas.



Byta, Fasta glaspartier/skyltfönster

Förekommer år: 2058, 2108

Intervall: 50 år

Kategori: Fasad

Läge: Fönster

Märkning: -

Total kostnad: 2 271 000 kr inkl. moms

Styckpris: 8 000 kr exkl. moms

Antal: 101

Enhet: m²

Åtgärden innefattar demontering av befintligt fönster, transport, samt montering av nytt fönster. Avfall från åtgärden bortforslas.



Komplett renovering, Putsfasad

Förekommer år: 2058, 2108

Intervall: 50 år

Kategori: Fasad

Läge: -

Märkning: -

Total kostnad: 7 422 000 kr inkl. moms

Styckpris: 2 000 kr exkl. moms

Antal: 1386

Enhet: m²

Arbetet innefattar nedknackning av puts samt applicering av ny puts. Avfallet från åtgärden bortforslas.



Upplagnings nos, Balkong

Förekommer år: 2061, 2101

Intervall: 40 år

Kategori: Tak

Läge: Balkong

Märkning: -

Total kostnad: 898 000 kr inkl. moms

Styckpris: 2 000 kr exkl. moms

Antal: 158

Enhet: m

Defekt område på kanterna av balkongplattan lagas för att sedan putsas. Avfall från åtgärden bortforslas.



Byte, Papp, läkt & enstaka skifferplattor

Förekommer år: 2062, 2112

Intervall: 50 år

Kategori: Tak

Läge: -

Märkning: -

Total kostnad: 2 155 000 kr inkl. moms

Styckpris: 2 000 kr exkl. moms

Antal: 370

Enhet: m²

Åtgärden innefattar nedtagning av skifferplattor, transport och läggning av nya skifferplattor. Avfall från åtgärden bortforslas.



Byte, Takdetaljer plåt

Förekommer år: 2062, 2112

Intervall: 50 år

Kategori: Tak

Läge: -

Märkning: -

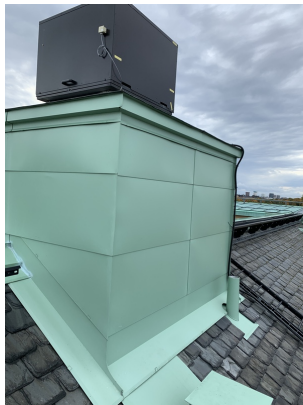
Total kostnad: 57 000 kr inkl. moms

Styckpris: 300 kr exkl. moms

Antal: 65

Enhet: lpm

Takdetaljer är detaljer främst i plåt som sitter vid eller i anslutning av taket. Befintliga takdetaljer demonteras och ersätts av nya. Avfall från åtgärden bortforslas.



Komplett byte, Linhiss

Förekommer år: 2063, 2113

Intervall: 50 år

Kategori: Invändigt

Läge: Hiss

Märkning: -

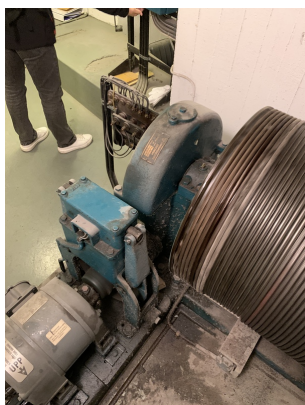
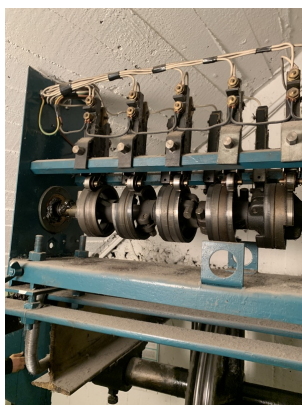
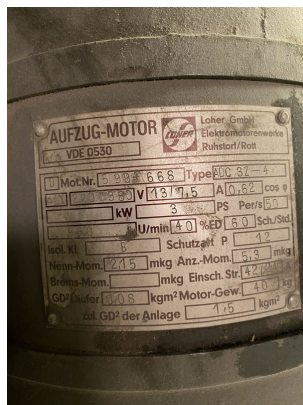
Total kostnad: 4 641 000 kr inkl. moms

Styckpris: 785 000 kr exkl. moms

Antal: 2

Enhet: st

Befintlig hiss demonteras och ny hiss monteras. Åtgärden besiktigas. Avfall från åtgärden bortforslas. Ändring eller utbyte av viss del Vid ändring eller utbyte av viss del ska den ändrade eller utbytbara delen uppfylla samma krav som för en ny hiss. För befintliga personhissar med hissorg ska även en del följdkrav uppfyllas vid en större ändring eller utbyte av en väsentlig del i hissen. Detta gäller vid: • ändring eller byte av hissens styrsystem, • ändring eller byte av hissens apparatställ, • ändring eller byte av hissens maskineri, • byte av hissorgens inredning, eller • byte av hela hissorgens. Följkraven handlar om att höja säkerheten på befintliga hissar och baseras på EU-kommissionens rekommendation 95/216/EG om förbättring av säkerheten för befintliga hissar. Följkraven ska vara uppfyllda senast tre månader efter att ändringsarbetet eller utbytet första gången påbörjades. Kraven kommer från hissdirektivet och finns angivna i bilaga 5:1 i Boverkets H-föreskrifter. - Boverkets Byggregler Fördelar med modernisering --> • Förbättrar säkerheten • Förbättrar driftssäkerheten och funktionaliteten • Förbättrar tillgängligheten • Minskar hissens energiförbrukning med 40-70% • Förbättrar komforten och ger tystare hissar • Förbättrar utseendet och gör entrén mer välkomnande





Byte, Horisontella avloppsstammar i källare (samlingsledning i bottenplatta)

Förekommer år: 2068, 2118

Intervall: 50 år

Kategori: Installationer

Läge: Vatten och avlopp

Märkning: -

Total kostnad: 1 958 000 kr inkl. moms

Styckpris: 12 000 kr exkl. moms

Antal: 50

Enhet: m

Åtgärden innefattar bilning, demontering, transport, montering samt tilläggsarbete. Avfall från åtgärden bortforslas. Mängden är uppskattad från ritning.

Kommentarer

Denna del visar alla kommentarer som skrivits för planens åtgärder.

Skribent och tidpunkt

Kommentar

Relining köks- och avloppsstammar (2023, 2073)

arvid.boberg@fastighetsagarna.se
2023-05-05 10:05

Styrelsen har nu beslutat att göra en relining istället för stambyte. Skulle ni kunna hjälpa med att uppdatera UH-planen enligt detta (jag lyckas inte ändra i Planima)? Den offert vi har accepterat är på 876.000 exkl moms och med uppskattad ÄTA på max 10% av anbudspriset.

Byte inkommande serviskabel (2028)

arvid.boberg@fastighetsagarna.se
2023-05-13 10:05

Åtgärden var tidigare planerad år 2023. Enligt uppgifter från föreningen har Ellevio uttalat att servis och kabel behöver bytas men ej akut.

Byte, Serviscentraler (2028, 2078)

arvid.boberg@fastighetsagarna.se
2023-05-13 10:05

Åtgärden var tidigare planerad år 2023. Enligt uppgifter från föreningen har Ellevio uttalat att servis och kabel behöver bytas men ej akut.

Byte, Avfuktare torkrum (2033, 2063, 2048)

arvid.boberg@fastighetsagarna.se
2023-05-13 10:05

Enligt uppgifter från föreningen byttes fläktmotorn till avfuktaren under 2022.

Byte komplett ventil, Termostat (2037, 2067, 2052)

arvid.boberg@fastighetsagarna.se
2023-05-13 10:05

Åtgärden var tidigare planerad 2024. Enligt uppgifter från föreningen har den resterande andelen av äldre termostater bytts under år 2022.

Åtgärdshistorik

Denna del visar alla åtgärder i underhållsplanen som markerats som genomförda och sparats i åtgärdshistoriken.

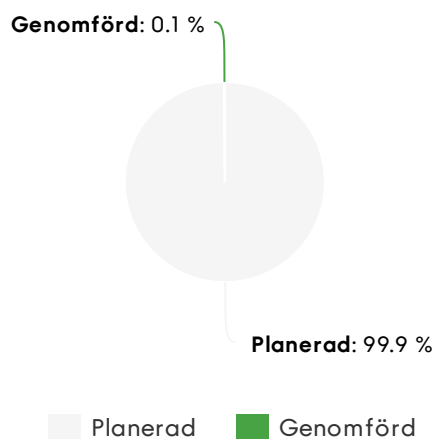
År	Namn	Planerad kostnad	Faktisk kostnad	Kommentar
2022	Spolning och filmning, Avloppsstammar Kategori: Installationer Läge: Vatten och avlopp	38 000 kr Inkl. moms		
2022	Utredning av stammar Kategori: Installationer Läge: Vatten och avlopp	20 000 kr Inkl. moms		

Ekonomisk analys

Denna del presenterar användbara analyser och nyckeltal.

Total kostnad	44 392 767 kr
Kostnad per år	870 446 kr
Kostnad per år och m ²	300 kr / m ²
Underhållsskuld	0 kr
Underhållsskuld per m ²	0 kr / m ²

Kostnad baserat på status



Kostnad baserat på kategorier

